



Hebe- und Fördergerät für Betonwaren





Best. Nr.	Type	1 2 3 4 5 6 7 8 9 10 11 12 13 14 15 16																spannend von-bis (mm)	Tragkraft (kg)	Seite					
		Ø300 Ø400 Ø500	300 x 300 400 x 400 500 x 500	Ø600 mit 2 Greifer	600 x 600 mit 2 Greifer																				
9801	GD200SM	Ø300 Ø400 Ø500	300 x 300 400 x 400 500 x 500	Ø600 mit 2 Greifer	600 x 600 mit 2 Greifer															25 - 75	200	5			
9902	Zwei-Greifer GD600SL/SM	Ø400 Ø500	400 x 400 500 x 500	Ø600 bis Ø1000	600 x 600 bis 1000 x 1000	Ø600	600 x 600												Mauer- platte		45 - 95 55 - 105	600	6		
9852	Zwei-Greifer GD1300SL/SM			Ø800 bis Ø1200	800 x 800 bis 1200 x 1200	Ø800	800 x 800	•											•		65 - 135	1300	6		
9972	Zwei-Greifer GD2000SL/SM			Ø900 bis Ø1500	900 x 900 bis 1500 x 1500	Ø900 bis Ø1200	900 x 900 bis 1200 x 1200	•		•											95 - 165 80 - 180 155-225	2000	6		
9862	Zwei-Greifer GD2400SL/SM			Ø900 bis Ø1500	900 x 900 bis 1500 x 1500	Ø900 bis Ø1200	900 x 900 bis 1200 x 1200	•	•	•											LT 0 bis 5 KC 1 bis 3	•	95 - 165	2400	6
9903	Drei-Greifer GD900SL/SM	Ø400 Ø500	400 x 400 500 x 500 mit 2 Greifer	Ø600 bis Ø1000	600 x 600 bis 1000 x 1000 mit 2 Greifer	Ø600	600 x 600 mit 2 Greifer												• mit 2 Greifer		45 - 95 55 - 105	900	7		
9853	Drei-Greifer GD2000SL/SM			Ø800 bis Ø1200	800 x 800 bis 1200 x 1200 mit 2 Greifer	Ø800 bis Ø1200	800 x 800 bis 1200 x 1200 mit 2 Greifer	•											• mit 2 Greifer		65 - 135	2000	7		
9973	Drei-Greifer GD3000SL/SM			Ø900 bis Ø1500	900 x 900 bis 1500 x 1500 mit 2 Greifer	Ø900 bis Ø1500	900 x 900 bis 1500 x 1500 mit 2 Greifer	•	•	• mit 2 Greifer	• mit 2 Greifer								• mit 2 Greifer		95 - 165 80 - 180 155-225	3000	7		
9863	Drei-Greifer GD3600SL/SM			Ø900 bis Ø1500	900 x 900 bis 1500 x 1500 mit 2 Greifer	Ø900 bis Ø1500	900 x 900 bis 1500 x 1500 mit 2 Greifer	•	•	• mit 2 Greifer	• mit 2 Greifer								• mit 2 Greifer		95 - 165	3600	7		
9879	CE1000			•	•	•	•	•	•												0 - 210	1000	9		
9919	CREOLE1200			•	•	•	•	•	•		K1C K2C	•	•	•	1m	•	1m				850-1450	1200	8		
9959	CREOLE1700			•	•	•	•	•	•		KC 1 bis 3	•	•	•	1m	•	1m				850-1450	1700	8		
9940 9942	PB250 PBG250														1 m	1 m					1000	250	10		
9512	PAT1000																				Ø300 bis Ø600	Ø300 bis Ø600	0 - 135	1000	11
9522	PAT2000																				Ø300 bis Ø800	Ø300 bis Ø800	50 - 170	2000	11
9532	PAT3600																				Ø800 bis Ø1200		0 - 225	3600	11
9542	PAT4000																				Ø600 bis Ø1200	Ø600 bis Ø1200	100-230	4000	11





# KONFORMITÄT & QUALITÄTSKONTROLLE

durch systematische Einzelprüfungen jedes Gehänges



## FÜR GEHÄNGE "SL" ODER "SM" TYPE

mit 1, 2 oder 3 Greifer



« SM »



« SL »



200kg



# HANDVERSETZZANGEN FÜR KLEINE KONTROLLSCHÄCHTE

GEBRAUCHSMUSTER



Ref. : 9801

Ref. : 9805



Für Ø600 und 600 x 600, empfehlen wir die Anwendung von 2 Greifer.

GERÄT						BETONWAREN	
Best.-Nr.	Type	Tragkraft (kg)	Gewicht (kg)	Kettenlänge (m)	max. Maße (mm)	KLEINE KONTROLLSCHÄCHTE	Rohrwandstärke (mm)
9801	GD200SM	200	3	1.00	310 x 260 x 50	Ø300 und 300 x 300    Ø400 und 400 x 400 Ø500 und 500 x 500 für Ø600 und 600 x 600 empfehlen wir die Anwendung von 2 Greifer.	30 - 70
9805	DG200	200	3	-	550 x 1200 x 80	-	

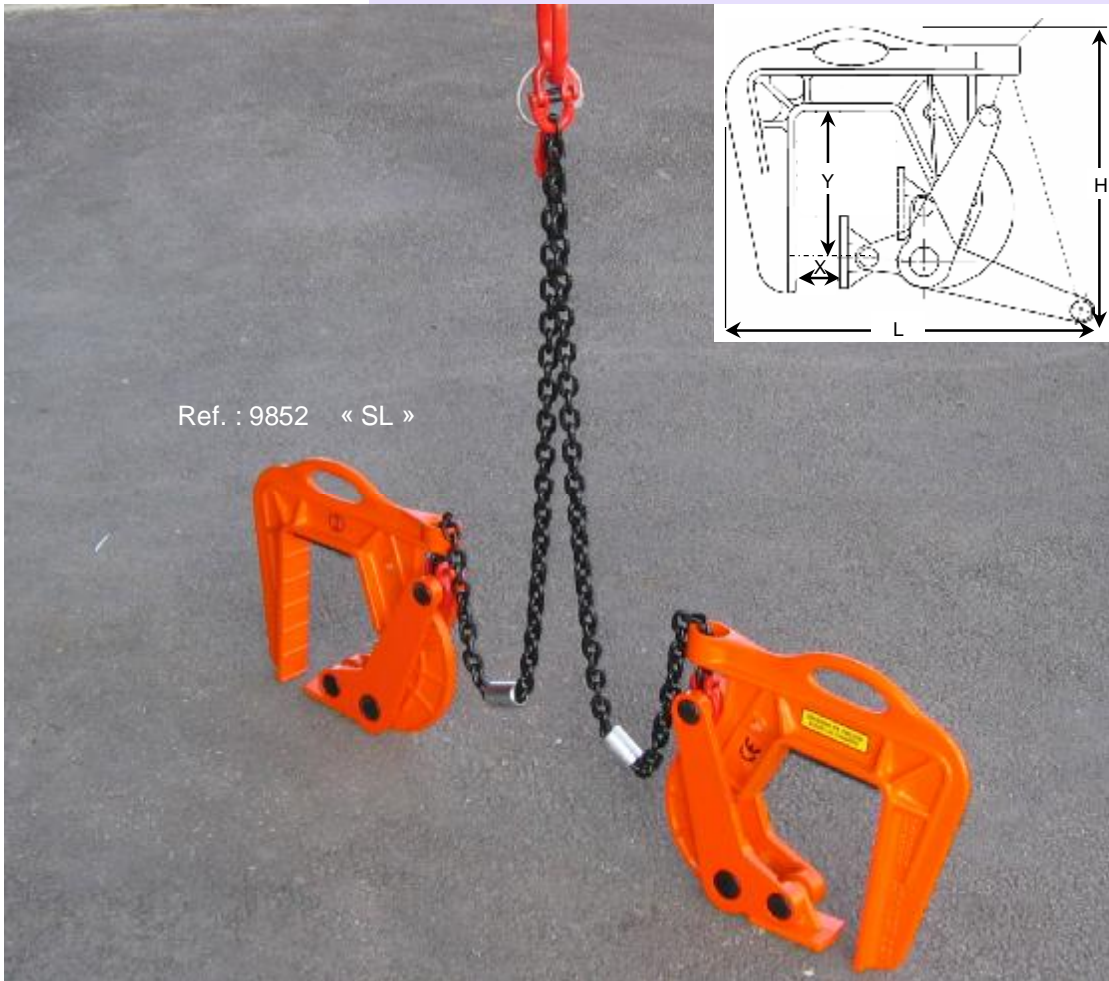
Die Merkmale und die Maße der Geräten dürfen geändert werden.  
Die Vervielfältigung dieses Katalogs ist streng verboten. Dieser Katalog sowie alle unsere Geräte sind geschützt bei der INPI.

01/2005 P05CAT2005s at.pub



Von  
600 bis  
2400kg

## ROHRGEHÄNGE MIT 2 GREIFER TYPE "SL" ODER "SM"



GEBRAUCHSMUSTER

Best.-Nr.	Type	Tragkraft (kg)	Gewicht (kg)	Kettenlänge (m)	X-Wert für entsprechendes Y (mm)	Optionen	max. Maße eines Greifers (mm)	Außendurchmesser des Betonwarens (mm)
9902	GD600SL GD600SM	600	8	1.00	X=45 for Y=200 X=95 for Y=130	spannend von 55 bis 105	330 x 220 x 50	Ø400 - Ø1000
9852	GD1300SL GD1300SM	1300	30	1.20	X=65 for Y=200 X=135 for Y=130		500 x 400 x 55	Ø800 - Ø1200
9972	GD2000SL GD2000SM	2000	44	1.50	X=95 for Y=200 X=165 for Y=130	spannend von 80 bis 180 spannend von 155 bis 225	540 x 420 x 60	Ø900 - Ø1500
9862	GD2400SL GD2400SM	2400	46	1.50	X=85 for Y=200 X=155 for Y=130		550 x 430 x 60	Ø900 - Ø1500

Die Merkmale und die Maße der Geräten dürfen geändert werden.  
Die Vervielfältigung dieses Katalogs ist streng verboten. Dieser Katalog sowie alle unsere Geräte sind geschützt bei der INPI.

01/2005 P06 C AT 2005 S at pub



Von  
900 bis  
3600kg

## ROHRGEHÄNGE MIT 3 GREIFER TYPE "SL" ODER "SM"



GEBRAUCHSMUSTER

Ref. : 9853 « SL »

Best.-Nr.	Type	Tragkraft (kg)	Gewicht (kg)	Kettenlänge (m)	X-Wert für entsprechendes Y (mm)	Optionen	max. Maße eines Greifers L x H x B (mm)	Außendurchmesser des Betonwarens (mm)
9903	GD900SL GD900SM	900	12	1.00	X=45 für Y=200 X=95 für Y=130	spannend von 55 bis 105	330 x 220 x 50	Ø400 - Ø1000
9853	GD2000SL GD2000SM	2000	37	1.20	X=65 für Y=200 X=135 für Y=130		500 x 400 x 55	Ø800 - Ø1200
9973	GD3000SL GD3000SM	3000	53	1.50	X=95 für Y=200 X=165 für Y=130	spannend von 80 bis 180 spannend von 155 bis 225	540 x 420 x 60 (spannend von 95 bis 165)	Ø900 - Ø1500
9863	GD3600SL GD3600SM	3600	54	1.50	X=85 für Y=200 X=155 für Y=130		550 x 430 x 60	Ø900 - Ø1500

Die Merkmale und die Maße der Geräten dürfen geändert werden.  
Die Vervielfältigung dieses Katalogs ist streng verboten. Dieser Katalog sowie alle unsere Geräte sind geschützt bei der INPI.

01/2005 P7 CAT2005 al.pub



# EINSTELLBARES "Cé"



GEBRAUCHSMUSTER

GERÄT					BETONWAREN		
Best.-Nr.	Type	Tragkraft (kg)	Gewicht (kg)	Greiftiefe (mm)	Type	Wandstärke (mm)	Maße : Außendurchmesser (mm)
<b>9879</b>	<b>CE1000</b>	<b>1000</b>	37	<b>250 - 390</b>	Alle Schächte	<b>0 - 210</b>	<b>1300 max.</b>

Die Merkmale und die Maße der Geräten dürfen geändert werden.  
Die Vervielfältigung dieses Katalogs ist streng verboten. Dieser Katalog sowie alle unsere Geräte sind geschützt bei der INPI.

01/2005 PB CAT2005 #.pub

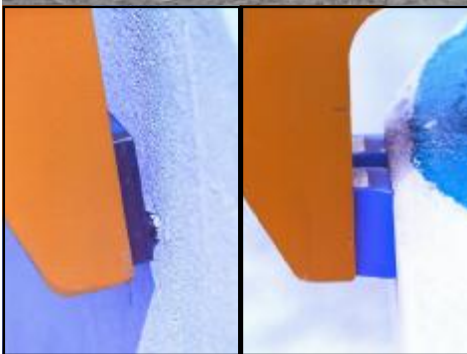




1200kg  
1700kg

# VIELSEITIGE TRAVERSE

GEBRAUCHSMUSTER



GERÄT						BETONWAREN	
Best.-Nr.	Type	Tragkraft (kg)	Gewicht (kg)	max. Maße L x H x B (mm)	Greiftiefe (mm)	Type	Maße : Außendurchmesser (mm)
9919	CREOLE1200	1200	37	1100 x 400 x 150 für 850 mm Greifbereich	150	Alle Schächte	850 - 1450
9959	CREOLE1700	1700	45	1700 x 400 x 150 für 1450 mm Greifbereich			

Die Merkmale und die Maße der Geräten dürfen geändert werden.  
Die Vervielfältigung dieses Katalogs ist streng verboten. Dieser Katalog sowie alle unsere Geräte sind geschützt bei der INPI.

01/2005 P9 CAT2005 al.pub



250kg

# HANDVERSETZZANGEN FÜR BORDSTEINE

GEBRAUCHSMUSTER



GERÄT						BETONWAREN	
Best.-Nr.	Type	Tragkraft (kg)	Gewicht (kg)	Greiftiefe (mm)	max. Maße L x H x B (mm)	Bordsteine	Länge (mm)
<b>9940</b>	<b>PB 250</b>	<b>250</b>	8	<b>90</b>	1500 x 200 x 80	P1, P2, A1, A2, T1, T2, I1, I2 AC1, AC2, CS1 to CS4 CC1, CC2	<b>1000</b>
<b>9942</b>	<b>PBG 250</b>	<b>250</b>	11	<b>90</b>	1500 x 600 x 550		<b>1000</b>
<b>9943</b>	<b>SCHLINGE</b>	<b>1600</b>	1	1 Ring, 2 1m-Ketten & 2 Haken mit Sperrhebel		-	-

Die Merkmale und die Maße der Geräten dürfen geändert werden.

Die Vervielfältigung dieses Katalogs ist streng verboten. Dieser Katalog sowie alle unsere Geräte sind geschützt bei der INPI.

01/2005 P10 CAT2005 al.pub



Von  
1000 bis  
4000kg

# ROHRGEHÄNGE

GEBRAUCHSMUSTER



Ref. 9532  
(nur Haken)



Ref. 9512  
(nur Haken)

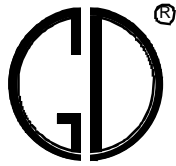


Ref. : 9522

GERÄT						ROHRE		
Best.-Nr.	Type	Tragkraft (kg)	Gewicht (kg)	Anzahl der Ketten & Haken	Kettenlänge (m)	ROHRE	Wandstärke (mm)	Durchmesser (mm)
9512	PAT1000	1000	20	2	1.60	2.4 m oder 3.0 m (*) : einige Rohre Ø600	0 - 135	Ø300 - Ø500 Ø600 *
9522	PAT2000	2000	40	2	1.60	2.4 m oder 3.0 m	50 - 170	Ø300 - Ø800
9532	PAT3600	3600	40	2	1.60	nur 2.4 m	0 - 225	Ø800 - Ø1200
9542	PAT4000	4000	50	2	1.60	2.4 m oder 3.0 m	100 - 230	Ø600 - Ø1200

Die Merkmale und die Maße der Geräten dürfen geändert werden.  
Die Vervielfältigung dieses Katalogs ist streng verboten. Dieser Katalog sowie alle unsere Geräte sind geschützt bei der INPI.

01/2005 P11 CAT2005s al.pub



### **Konformität**

Alle Geräte der Marke "GD" sind völlig konform mit der gesetzlichen Regelung über Arbeitssicherheit in Frankreich, die die Europäische Richtlinien Nr. 89/392 und Nr. 91/368 versetzen.

Alle "GD" Geräte erfüllen die Anforderungen der Europäischen Konformität "CE". Jedes Gerät ist mit einer "CE" Konformitätsbescheinigung geliefert, einem Nachweis über die statische und dynamische Prüfungen des Prototyps durchgeführt bei der C.E.B.T.P. und einer detaillierten Gebrauchsanweisung.

### **Erfahrung**

Mit 20 Jahren Erfahrung im Bereich des Hebens und Verlegens von Betonwaren bieten wir Geräte, die die Anforderungen der Fachleute der Betonindustrie erfüllen. Unsere Geräte haben Beweise geliefert für die anspruchsvollste Benutzer.

### **Sicherheit und Garantie**

Die Bescheinigungen mit jedem Gerät versichern seiner Zuverlässigkeit, was eine notwendige Sicherheitsbedingung ist, wenn man die Geräte mit Personal benutzt. Jedes Gerät ist nummeriert und wurde mehrmals kontrolliert im Verlauf seiner Herstellung. Eine 12-Monate Garantie für Teile und Arbeitskosten ist mit jedem Gerät vorgelegt.

### **Verbindlichkeit des Inhabers**

Jedes Jahr muß das Gerät durch eine offizielle Dienststelle, wie die C.E.B.T.P. oder die A.P.A.V.E. kontrolliert werden. Eine gesetzliche Regelung setzt die Verpflichtungen des Besitzers und des Benutzers des Geräts fest.

**JEDE VERVIELFÄLTIGUNG DIESES KATALOGS, GANZ ODER ZUM TEIL, IST STRENG VERBOTEN OHNE GENEHMIGUNG DES MARKENINHABERS.**

Stempel des Wiederverkäufers :

