

Herramientas de mantenimiento para los productos de hormigón





Ref. Art.	Nombre del modelo																Aprieta- miento (mm)	CMU (Kg)	Pagina		
		1	2	3	4	5	6	7	8	9	10	11	12	13	14 (2-4 m)	15 (3m)				16	
9801	GD200SM	Ø300 Ø400 Ø500	300 x 300 400 x 400 500 x 500	Ø600 con 2 pinzas	600 x 600 con 2 pinzas													25 - 75	200	5	
9902	Bi-pinzas GD600SL ou SM	Ø400 Ø500	400 x 400 500 x 500	Ø600 hasta Ø1000	600 x 600 hasta 1000 x 1000	Ø600	600 x 600											45 - 95 55 - 105	600	6	
9852	Bi-pinzas GD1300SL ou GD1300SM			Ø800 hasta Ø1200	800 x 800 hasta 1200 x 1200	Ø800	800 x 800	•										65 - 135	1300	6	
9972	Bi-pinzas GD2000SL ou GD2000SM			Ø900 hasta Ø1500	900 x 900 hasta 1500 x 1500	Ø900 hasta Ø1200	900 x 900 hasta 1200 x 1200	•	•	LT0 hasta 5 KC1 hasta 3								95 - 165 80 - 180 155-225	2000	6	
9862	Bi-pinzas GD2400SL ou GD2400SM			Ø900 hasta Ø1500	900 x 900 hasta 1500 x 1500	Ø900 hasta Ø1200	900 x 900 hasta 1200 x 1200	•	•	•	LT0 hasta 6							95 - 165	2400	6	
9903	Tri-pinzas GD900SL ou GD900SM	Ø400 Ø500	400 x 400 500 x 500 sobre 2 briznas	Ø600 hasta Ø1000	600 x 600 hasta 1000 x 1000 con 2 pinzas	Ø600	600 x 600 Sur 2 pinzas											45 - 95 55 - 105	900	7	
9853	Tri-pinzas GD2000SL o GD2000SM			Ø800 hasta Ø1200	800 x 800 hasta 1200 x 1200 con 2 pinzas	Ø800 hasta Ø1200	800 x 800 hasta 1200 x 1200 con 2 pinzas	•										65 - 135	2000	7	
9973	Tri-pinzas GD3000SL ou GD3000SM			Ø900 hasta Ø1500	900 x 900 hasta 1500 x 1500 con 2 pinzas	Ø900 hasta Ø1500	900 x 900 hasta 1500 x 1500 con 2 pinzas	•	•	• con 2 pinzas	• con 2 pinzas							95 - 165 80 - 180 155-225	3000	7	
9863	Tri-pinzas GD3600SL ou GD3600SM			Ø900 hasta Ø1500	900 x 900 hasta 1500 x 1500 con 2 pinzas	Ø900 hasta Ø1500	900 x 900 hasta 1500 x 1500 con 2 pinzas	•	•	• con 2 pinzas	• con 2 pinzas							95 - 165	3600	7	
9879	CE1000			•	•	•	•	•	•									0 - 210	1000	9	
9919	CREOLE1200			•	•	•	•	•	•	K1C K2C			•	•	1ml	1ml		850-1450	1200	8	
9959	CREOLE1700			•	•	•	•	•	•	KC1 hasta 3			•	•	1ml	1ml		850-1450	1700	8	
9940 9942	PB250 PBG250														1 ml	1 ml		1000	250	10	
9512	PAT1000																Ø300 Ø600	Ø300 Ø600	0 - 135	1000	11
9522	PAT2000																Ø300 Ø800	Ø300 Ø800	50 - 170	2000	11
9532	PAT3600																Ø800 Ø1200		0 - 225	3600	11
9542	PAT4000																Ø600 Ø1200	Ø600 Ø1200	100-230	4000	11





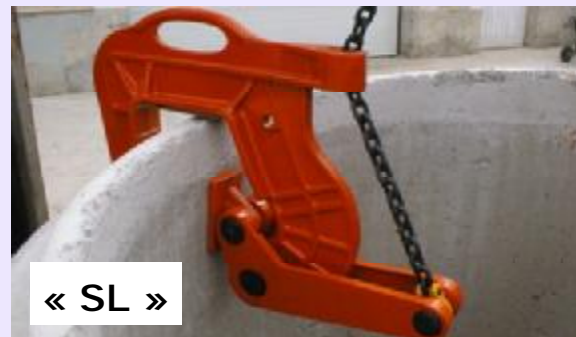
## CONFORMIDAD Y VERIFICACIONES DE CALIDAD

Con pruebas sistemáticas e individuales de cada aparato con pinzas



## MODELOS "SL" OU "SM"

sobre aparatos con 1, 2 o 3 pinzas





# PINZAS PARA CAJAS DE ACOMETIDA

MODELOS  
DEPÓSITOS



Ref. : 9801

Ref. : 9805

CARACTERISTICAS DE LAS HERRAMIENTAS						CARACTERISTICAS DE LOS PRODUCTOS DE HORMIGÓN	
Ref. Articulo	Nombre del modelo	C.M.U. (Kg)	Peso (Kg)	Largura de la cadena (m)	Tamaño maximo (mm)	CAJAS DE ACOMETIDA	Grosor de la pared (mm)
9801	GD200SM	200	3	1.00	310 x 260 x 50	Elementos derechos, bases de pozo, elementos de registro de fondo cuadrados o redondos de tamaño nominal 300 hasta 500. Para la manutención de los productos de 600 es preferable utilizar dos monobriznas juntas.	30 - 70
9805	DG200	200	3	-	550 x 1200 x 50	-	

Las características y el tamaño de las herramientas están indicados bajo reserva modificaciones.  
La copia de este catálogo está formalmente prohibida sin el acuerdo del fabricante. Este catálogo y todos los aparatos están protegidos por el INPI.

01/2005 P05CAT2005 es.pub



600kg  
hasta  
2400kg

## APARATOS BI-PINZAS "SL" O "SM"

MODELOS  
DEPÓSITOS



Ref.Artículo	Nombre del modelo	C.M.U. (Kg)	Peso (Kg)	Largura de cadena (ml)	Grosor de las paredes de los productos de hormigón (mm)	Variantes	Tamaño Maximo de una pinza L x H x l(mm)	Diametro Exterior de los productos (mm)
9902	GD600 SL ou GD600SM	600	8	1.00	45 - 95	Existe en apretamiento de 55 hasta 105	330 x 220 x 50	Ø400 - Ø1000 400 x 400 - 1000 x 1000
9852	GD1300 SL ou GD1300SM	1300	30	1.20	65 - 135		500 x 400 x 60	Ø800 - Ø1200 800 x 800 - 1200 x 1200
9972	GD2000 SL ou GD2000SM	2000	44	1.50	95 - 165	Existe en apretamiento de 80 hasta 180 y de 155 hasta 225	540 x 420 x 60	Ø900 - Ø1500 900 x 900 - 1500 x 1500
9862	GD2400 SL ou GD2400SM	2400	46	1.50	85 - 155		550 x 430 x 60	Ø900 - Ø1500 900 x 900 - 1500 x 1500



900kg  
hasta  
3600kg

## APARATOS TRI-PINZAS "SL" O "SM"

MODELOS  
DEPÓSITOS



Ref. : 9853 « SL »

Ref. articulo	Nombre del modelo	C.M.U. (Kg)	Peso (Kg)	Largura de las cadenas (ml)	Grosor de las paredes de los productos de hormigón (mm)	Variantes	Tamaño maximo de una pinza L x A x a (mm)	Diametro exterior de los productos (mm)
9903	GD900SL ou GD900SM	900	12	1.00	45 - 95	Existe en apretamiento de 55 hasta 105	330 x 220 x 50	Ø400 à Ø1000 400 x 400 - 1000 x 1000
9853	GD2000SL ou GD2000M	2000	37	1.20	65 - 135		500 x 400 x 60	Ø800 à Ø1200 800 x 800 - 1200 x 1200
9973	GD3000SL ou GD3000SM	3000	53	1.50	95 - 165	Existe en apretamiento de 80 hasta 180 y de 155 hasta 225	540 x 420 x 60 (serrage 95 à 165)	Ø900 à Ø1500 900 x 900 - 1500 x 1500
9863	GD3600SL ou GD3600SM	3600	54	1.50	85 - 155		550 x 430 x 60	Ø900 à Ø1500 900 x 900 - 1500 x 1500

Las características y el tamaño de las herramientas están indicados bajo reserva modificaciones.  
La copia de este catálogo está formalmente prohibida sin el acuerdo del fabricante. Este catálogo y todos los aparatos están protegidos por el INPI.

01/2005 P7 CAT 2005 es.pub



## « Ce » REGULABLE

MODELO  
DEPÓSITO



*La colocación del « ce » sobre el producto se realiza a partir de la máquina de llevar.*



*El « ce » está equipado de serie con 8 patines flexibles y acompañado de más de 8 patines metálicos de presión.*

CARACTERISTICAS DE LAS HERRAMIENTAS						CARACTERISTICAS DE LOS PRODUCTOS DE HORMIGÓN		
Ref. articulo	Nombre del modelo	C.M.U. (Kg)	Peso (Kg)	Profundidad de la toma (mm)	Altura desde el alto del producto hasta el punto más alto del anillo (mm)	Tipos de productos	Grosor de las paredes (mm)	Diametro exterior (mm)
9879	CE1000	1000	37	250 à 390	500	Elementos derechos y bases de pozo, cuadrados y redondos Cabezas conicas de registro. Cámaras de teléfono	0 - 210	1300 maxi





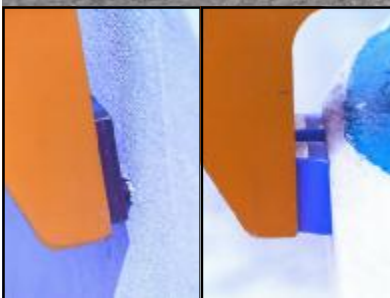
1200 kg  
1700 kg

## PINZAS POLIVALENTES

MODELO  
DEPÓSITO



Ref. : 9919



La pinza está equipada de serie con 4 patines flexibles et acompañada de más de 4 patines metálicos de presión.

CARACTERISTICAS DE LAS HERRAMIENTAS						CARACTERISTICAS DE LOS PRODUCTOS DE HORMIGÓN	
Referencia articulo	Nombre del modelo	C.M.U. (Kg)	Peso (Kg)	Tamaño (mm) Largura x Altura x Anchura	Profundidad de toma (mm)	Tipos de productos	Dimensiones minimales y maximales de los productos de hormigón (mm)
9919	CREOLE1200	1200	37	1100 x 400 x 150 Con 850 mm de apretamiento	150	Elementos derechos y de fondo, bases de pozo, cuadrados y redondos, cabezas cónicas Cámaras de teléfono	850 - 1450
9959	CREOLE1700	1700	45	1700 x 400 x 150 Con 1450mm de apretamiento			

Las características y el tamaño de las herramientas están indicados bajo reserva modificaciones.  
La copia de este catálogo está formalmente prohibida sin el acuerdo del fabricante. Este catálogo y todos los aparatos están protegidos por el INPI.

01/2005 P9C AT 2005.es.pub



250kg

## PINZAS DE BORDILLOS

MODELO  
DEPÓSITO



### CARACTERISTICAS DE LAS HERRAMIENTAS

### CARACTERISTICAS DE LOS PRODUCTOS DE HORMIGÓN

Referencia articulo	Nombre del modelo	C.M.U. (Kg)	Peso (Kg)	Profundidad de toma (mm)	Tamaño (mm)	Bordillos	Largura (mm)
9940	PB 250	250	8	90	1500 x 200 x 80 Pinza doblada : 1020 x 200 x 80	P1, P2, A1, A2, T1 à T2, I1, I2 AC1, AC2, CS1 hasta CS4 CC1, CC2	1000
9942	PBG 250	250	11	90	1500 x 600 x 550 Pinza doblada : 1020 x 200 x 550		1000
9943	ESLINGA	1600	1	1 anillo, 2 cadenas de 1 ml y 2 ganchos con linguete		-	-

Las características y el tamaño de las herramientas están indicados bajo reserva modificaciones.

01/2005 P10 CAT2005 es.púb

La copia de este catálogo está formalmente prohibida sin el acuerdo del fabricante. Este catálogo y todos los aparatos están protegidos por el INPI.



1000 kg  
hasta  
4000 kg

## ESLINGAS PARA LOS TUBOS



Ref. 9532  
(Gancho solo)



Ref. 9512  
(Gancho solo)



Ref. : 9522

MODELO  
DEPÓSITO

CARACTERISTICAS DE LAS HERRAMIENTAS						CARACTERISTICAS DE LOS TUBOS DE HORMIGÓN		
Referencia articulo	Nombre del modelo	C.M.U. (Kg)	Peso (Kg)	Número de cadenas & ganchos	Largura de las cadenas (ml)	TUBOS	Grosor de las paredes (mm)	Ø Nominal (mm)
9512	PAT1000	1000	20	2	1.60	de 2.4 ml o de 3.0 ml. (*): ciertos tubos ø600.	0 à 135	ø300 ha ø500 ø600*
9522	PAT2000	2000	40	2	1.60	de 2.4 ml o de 3.0 ml.	50 à 170	ø300 ha ø800
9532	PAT3600	3600	40	2	1.60	Unicamente de 2.4 ml.	0 à 225	ø800 ha ø1200
9542	PAT4000	4000	50	2	1.60	de 2.4 ml o de 3.0 ml.	100 à 230	ø600 ha ø1200

Las características y el tamaño de las herramientas están indicados bajo reserva modificaciones.  
La copia de este catálogo está formalmente prohibida sin el acuerdo del fabricante. Este catálogo y todos los aparatos están protegidos por el INPI.

01/2005 P11 CAT2005 es.pub



### **Conformidad**

Todos los aparatos de la marca « GD » están perfectamente conformes a la reglamentación francesa sobre la seguridad del trabajo (art.NºR233-84 del código de trabajo salido del decreto N° 92-767 llevando transposición de las directivas europeas N°89/392 & N°91/368). Todos contestan a las exigencias de la Conformidad Europea « CE » (art.N° R233-73 & 77 del código de trabajo) y están entregadas sistemáticamente con un certificado de pruebas estáticas y dinámicas del prototipo realizadas por el CEBTP, un certificado « CE » y una noticia destallada de utilización.

### **Experiencia**

Con 20 años de experiencia en el ambito de la manutención de los productos de hormigón, les proponemos las herramientas concebidas para contestar a las exigencias de los profesionales de la industria del hormigón manufacturado. Nuestros aparatos han hecho sus pruebas cerca de los utilizadores los mas exigentes.

### **Seguridad y Garantía**

Cada aparato les asegura de su fiabilidad por los certificados que acompañan el material. Ese asociación es la condición de seguridad indispensable para una utilización del aparato en presencia de plantilla. Cada material tiene un número propio y ha sido averiguado varias veces en el curso de su fabricación. Beneficia de una garantía piezas y mano de obra durante un año.

### **Obligaciones del propietario del aparato**

Cada año, el material debe ser controlado por un organismo agregado oficial como a Francia, el CEBTP o bien l'APAVE. Una reglamentación define las obligaciones del propietario y del utilizador del material. (Art. R233-11 del código de trabajo).

TODA REPRODUCCIÓN EN TOTALIDAD O SOLAMENTE EN PARTE DE ESTE CATÁLOGO ES FORMALMENTE PROHIBIDA SIN LA AUTORIZACIÓN DEL DETENTADOR DE LA MARCA.

Sello del revendedor :

